



SYNERGIA

Sistemi di conoscenza e di gestione del cambiamento

Via A. De Togni, 21 20123 Milano; tel. 02 72 09 30 33; fax. 02 72 09 97 43; www.synergia-net.it

Convegno

AVVIO DI UN SISTEMA INFORMATIVO PER LA NON AUTOSUFFICIENZA

Prime valutazioni per la conoscenza del fenomeno e dell'offerta assistenziale

**I servizi locali per la non autosufficienza.
Un approfondimento sui dati
dell'indagine pilota SINA**

A cura di Emilio Gregori e Luigi Mauri

Genova, 19 ottobre 2009

Elaborazioni esplorative dei dati SINA su:

Aspetti di integrazione sociosanitaria

Accesso alle prestazioni per NA

ISEE

Alcuni elementi di integrazione socio-sanitaria



**Ambito Sociale
coincidente con
Distretto sanitario**

**Utilizzo strumenti
di valutazione
multidimensionale**

**Unità di valutazione
multidimensionale
funzionante**

**Attivazione del
Punto Unico di Accesso**

Alcuni elementi di integrazione socio-sanitaria a livello locale

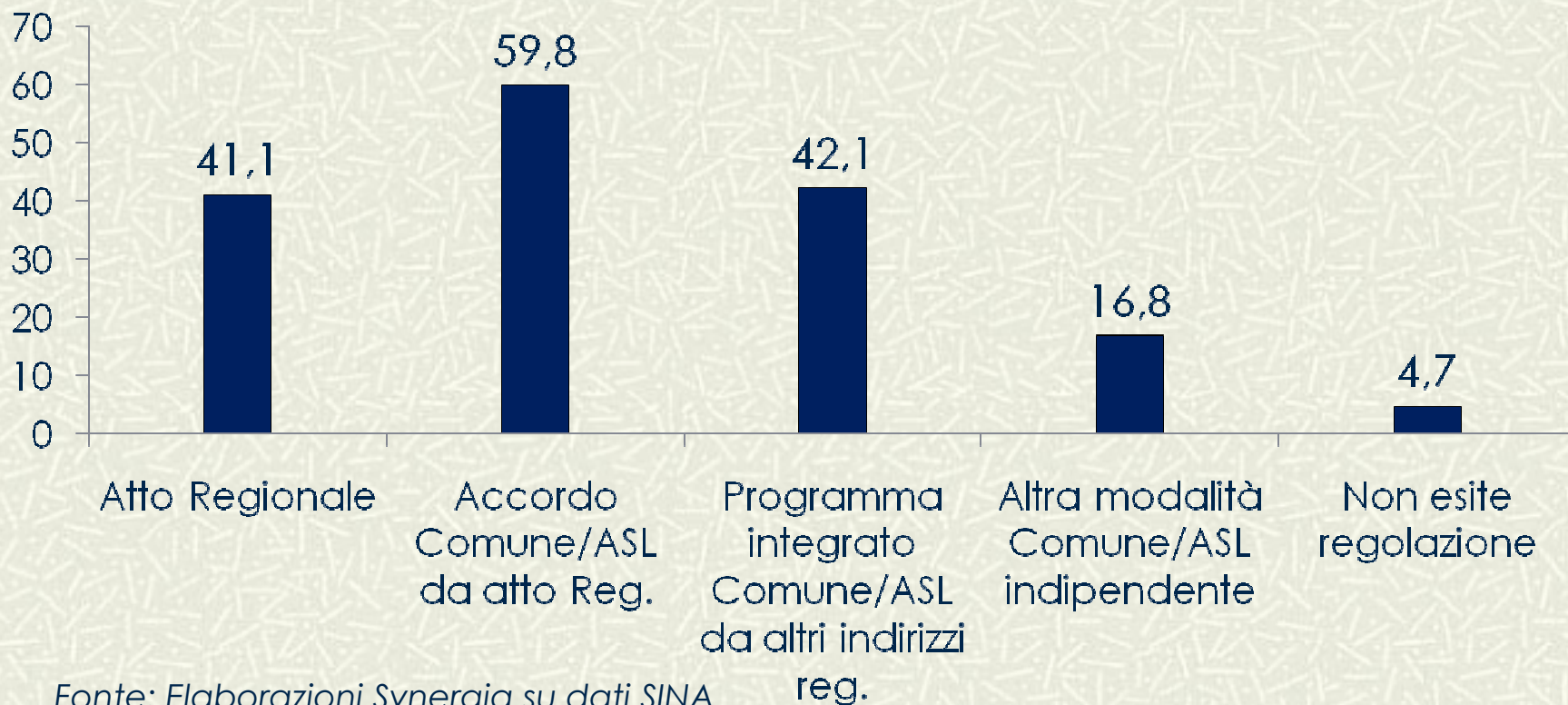
Distribuzione % dei casi campionari per presenza degli elementi di integrazione socio-sanitaria

Medio-bassa	Nessun elemento	2,8	} 36,4
	Solo un elemento	15,0	
	Due elementi	17,8	
Alta	VMD+DIS+UVM	25,2	
	VMD+UVM+PUA	4,7	
	DIS+UVM+PUA	6,5	
"Completa"	Tutti gli elementi	28,0	

Fonte: Elaborazioni Synergia su dati SINA

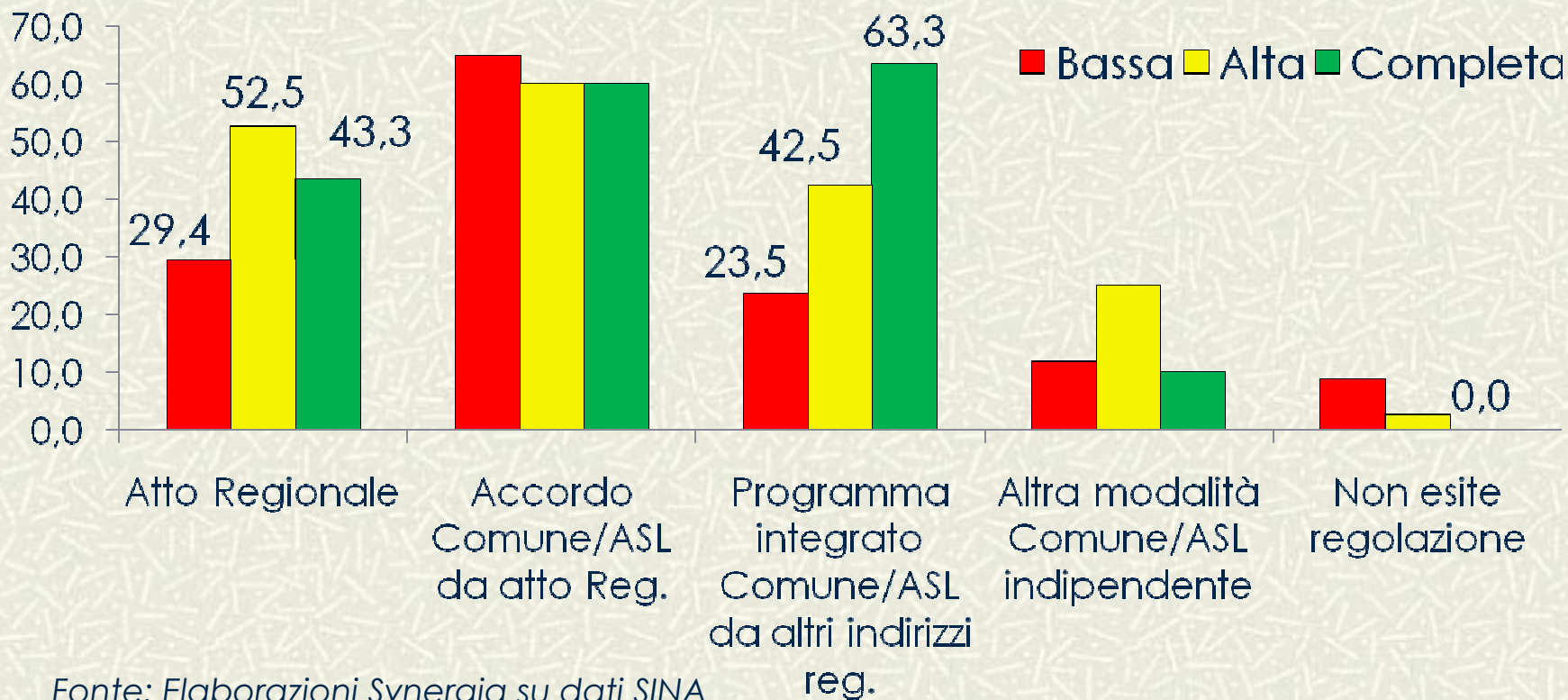
Regolazione dell'integrazione socio-sanitaria

Percent. di casi per tipologia di atti che regolano
l'integrazione tra Comune e ASL



Regolazione e livello dell'integrazione sociosanitaria

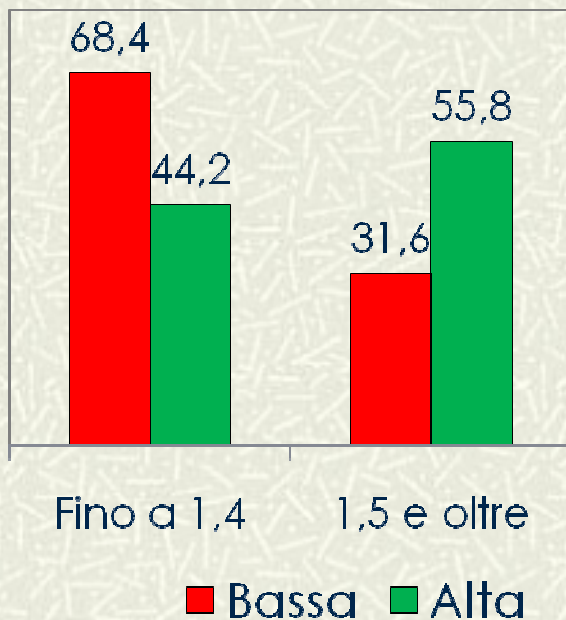
% di casi per atti che regolano integrazione Comune-ASL, per livello di integrazione



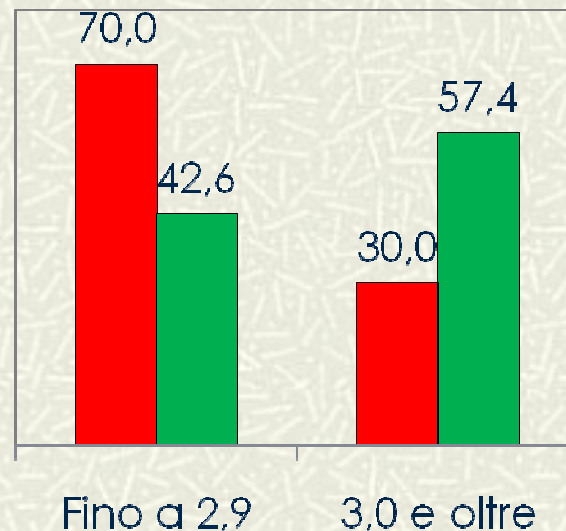
L'impatto dell'integrazione socio-sanitaria sulle prestazioni

*Distrib. % casi per classi di utenti ogni mille abitanti
delle principali prestazioni, per liv. di integrazione*

ADI



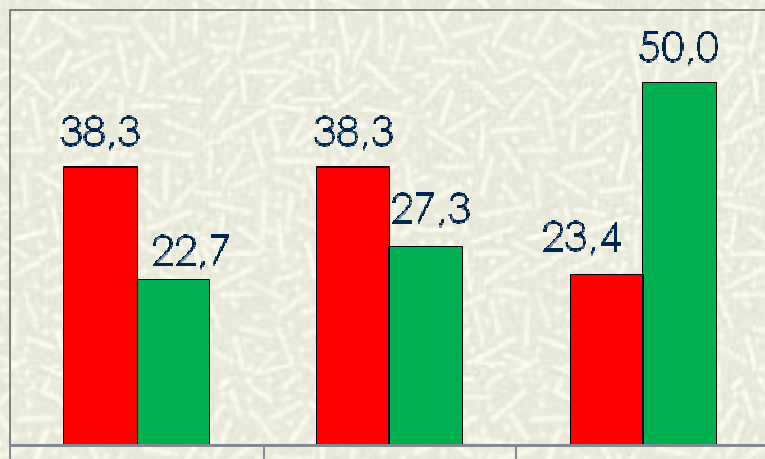
Assegni economici



L'impatto dell'integrazione socio-sanitaria sulle prestazioni

*Distrib. % casi per classi di utenti ogni mille abitanti
delle principali prestazioni, per liv. di integrazione*

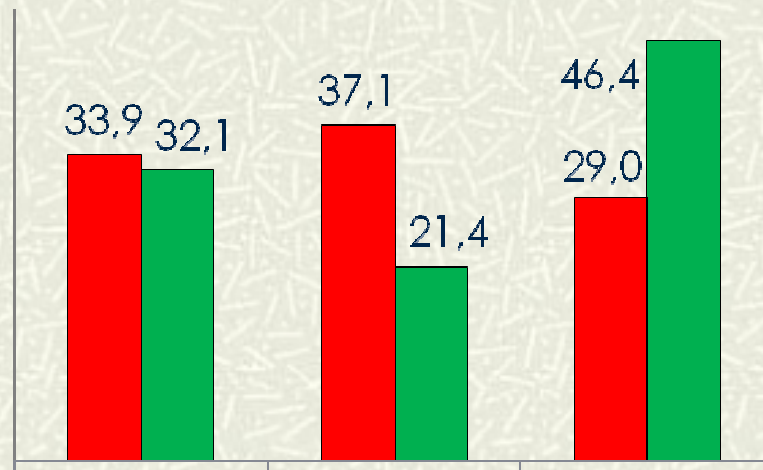
Retta per centri diurni



Fino a 0,3 Da 0,4 a 1,1 1,2 e oltre

■ Non completa
■ Completa

Retta per prestaz.resid.

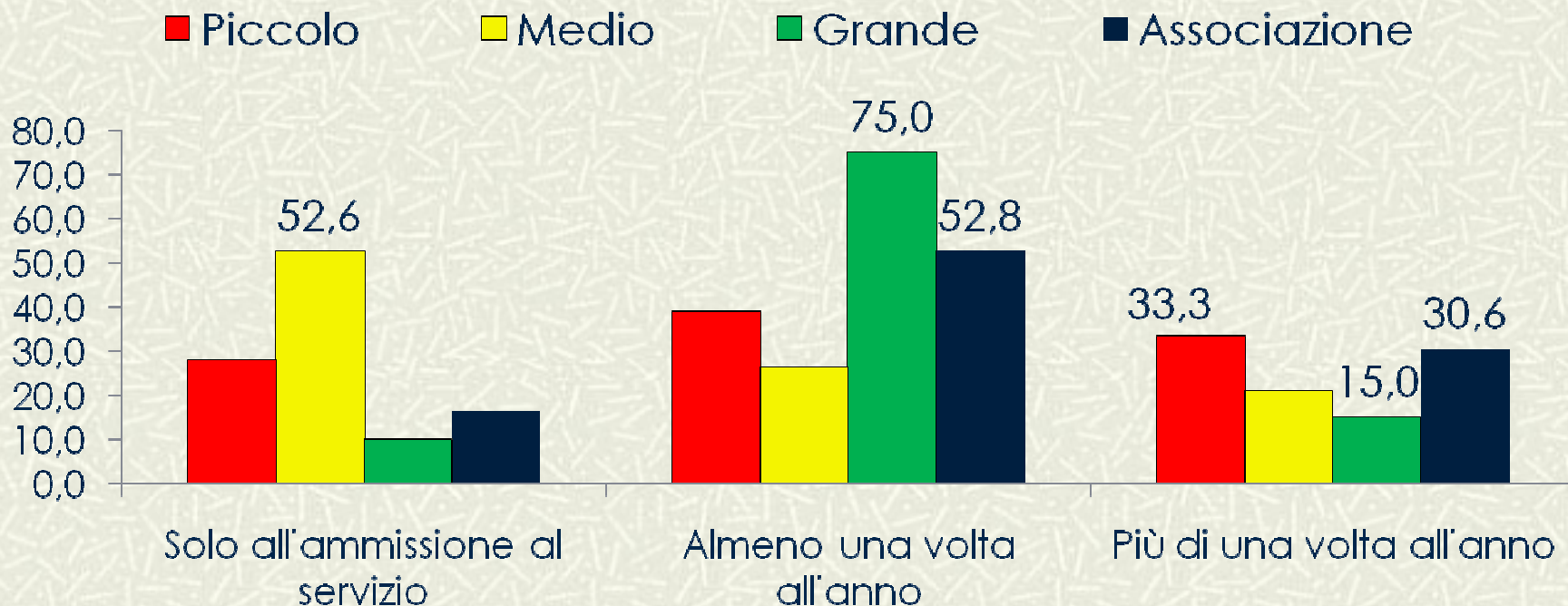


Fino a 0,7 Da 0,8 a 2,7 2,8 e oltre

■ Non completa
■ Completa

Integrazione sociosanitaria e dimensione dei Comuni

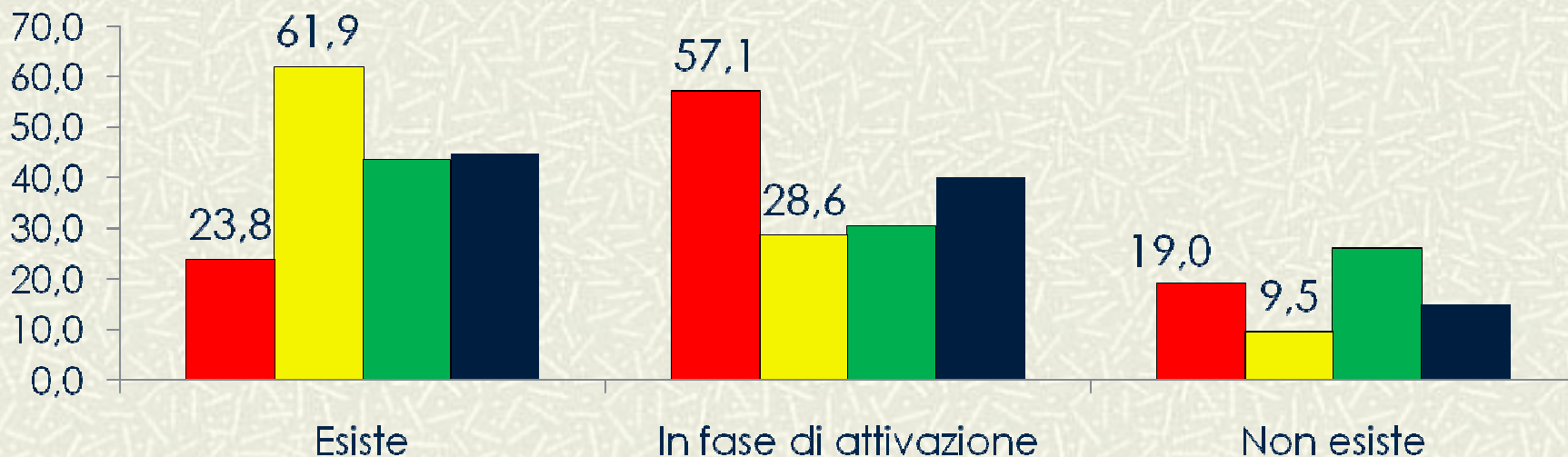
Distrib. % periodicità utilizzo strumenti VMD per dimensione demografica del Comune



Integrazione sociosanitaria e dimensione dei Comuni

Distrib. % attivazione PUA per dimensione demografica del Comune

■ Piccolo
 ■ Medio
 ■ Grande
 ■ Associazione



L'accesso alle prestazioni NA



Le modalità di accesso ai servizi per la non autosufficienza sono in relazione con:

la dimensione demografica dei comuni

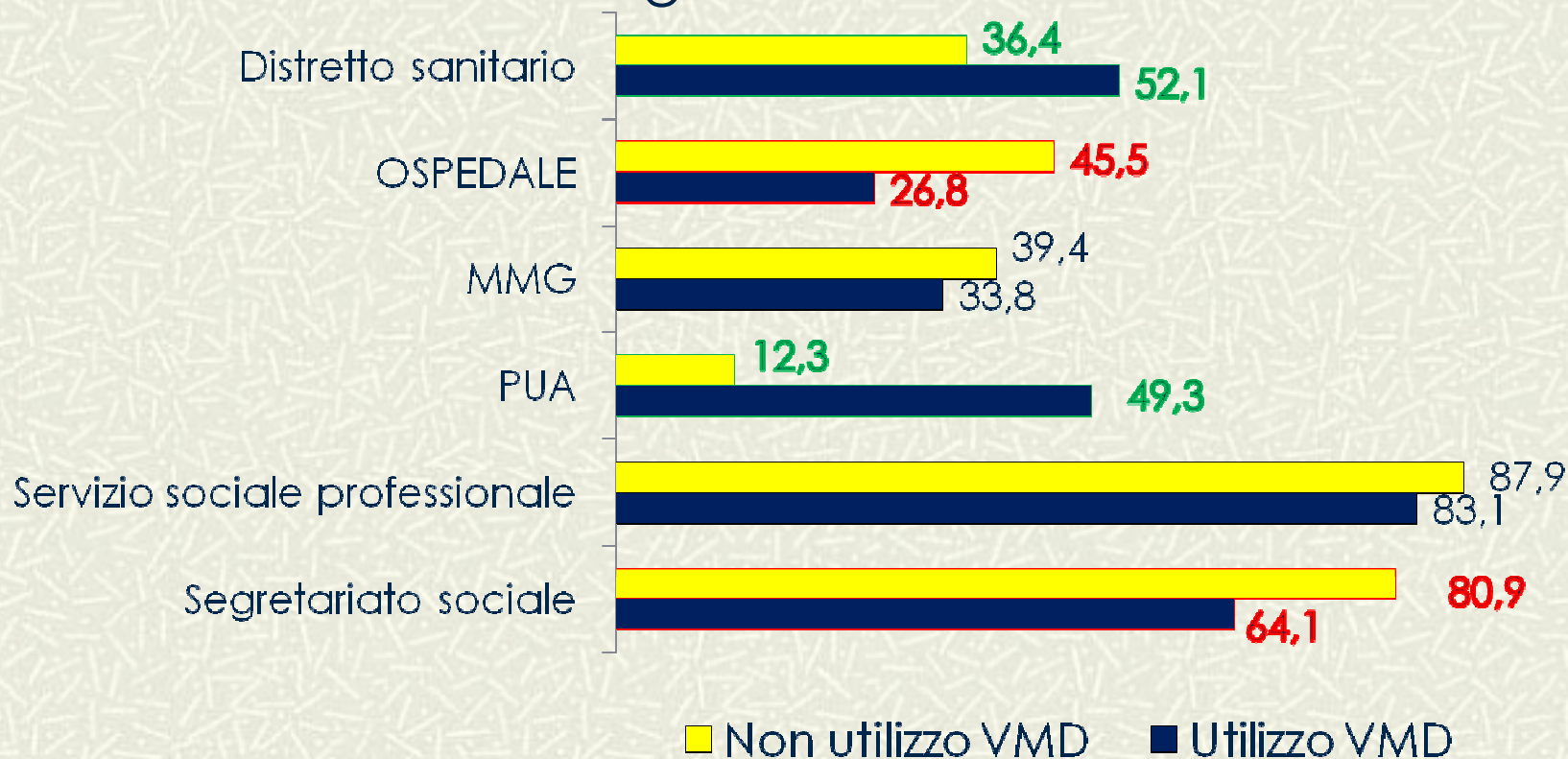
l'adozione di strumenti di VMD

il livello di integrazione sociosanitaria

L'accesso alle prestazioni NA



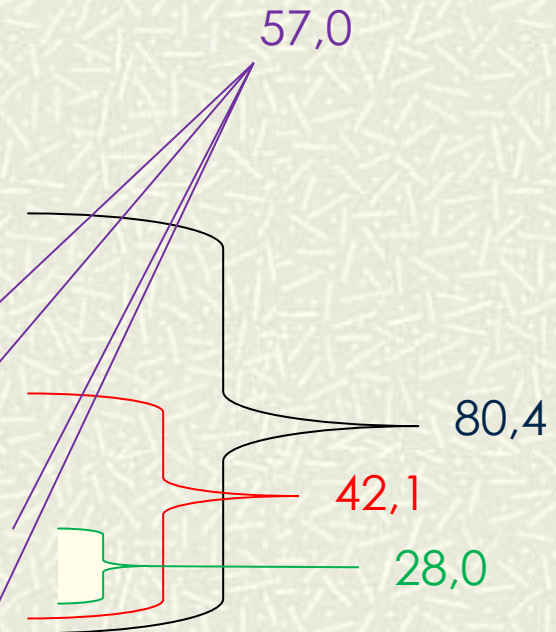
% di casi per modalità di accesso ai servizi NA, per utilizzo degli strumenti di VMD



Fonte: Elaborazioni Synergia su dati SINA

Distrib. % modalità valutazione reddito dell'assistito

Nessun criterio utilizzato	0,9
Altri criteri in generale	9,3
Solo ISEE senza altri criteri	9,3
ISEE e altri criteri in generale	9,3
ISEE con aggiunta criteri comunali	18,7
ISEE con altri criteri comunali e altro	10,3
ISEE con aggiunta criteri regionali	7,5
ISEE con criteri regionali e altri	6,5
ISEE con aggiunta criteri regionali e comunali	16,8
ISEE con criteri regionali, comunali e altro	11,2



ISEE e compartecipazione



Compartecipazione percentuale media utente per le prestazioni residenziali al variare delle forme di applicazione dell'ISEE

